

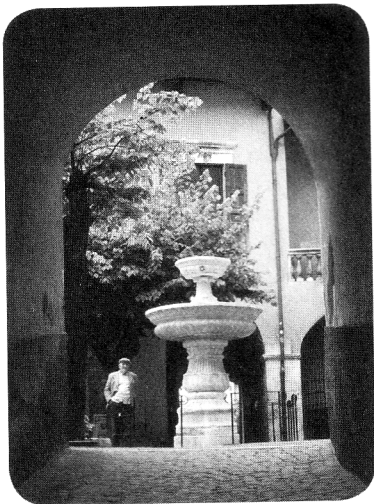
3-10-2008

## Pettorano ridisegna le sue piazze

**Mezzo milione di euro per fare il lifting agli slarghi più suggestivi del paese. I lavori al via da questo mese.**

di **serena d'aurora**

**PETTORANO.** Lifting completo per Pettorano sul Gizio che grazie ad un articolato piano di recupero urbanistico (mezzo milione di euro circa la maggior parte dei quali da fondi Cipe) rinnoverà la propria immagine a partire da questo mese. Sono previsti una serie di interventi. I più importanti riguardano piazza Arischia, dove sorge il castello, e piazza San Nicola, situata all'ingresso al paese. Poi largo Cicone, che attualmente non ha pavimentazione, ma una semplice ed inadeguata gettata di cemento; la riqualificazione della zona di via Peschiera e la sistemazione di alcune stradine del centro storico. I progetti prevedono la ripavimentazione di tutte le piazze e le strade eliminando il nero porfido, un materiale che non rientra nella tradizione culturale locale, che verrà sostituito con pietra bianca naturale, in modo da recuperare gli antichi materiali edilizi ed uniformare il più possibile lo stile tipico del borgo. Per Piazza Arischia, considerata un po' il salottino culturale di Pettorano, è previsto un livellamento del piano, che allo stato attuale si trova in pendenza, la sostituzione della fontana-abbeveratoio in cemento, ormai vetusta e rovinata, con una in pietra: il tutto senza tagliare gli alberi che vi insistono. La scalinata che costeggia il Castello verrà invece eliminata ed al suo posto costruita una piccola rampa, sempre pavimentata in pietra, che l'Amministrazione comunale vuole creare come accesso diretto a servizio di tutti i residenti. La suddetta zona, infatti, è esclusa dalla circolazione degli autoveicoli, anche se una stretta via esiste, ma non consente il passaggio praticamente di nessun mezzo a causa di un restringimento della strada, effettuato alcuni anni fa per garantire la maggiore stabilità



di una abitazione privata. Proprio la risistemazione di piazza Arischia e la costruzione della piccola rampa hanno fatto nascere alcune perplessità in paese. Infatti nell'agosto scorso si è formato un comitato spontaneo denominato "Consulta" per il paese, costituito da cittadini pettoranesi (nativi, discendenti, residenti, proprietari di abitazioni) che è "assolutamente indipendente da qualsiasi idea e vincolo politico, espressione dello spirito della pettoranesità e della sua cultura, nonché dei principi etici, sociali, ambientali, urbanistici ed estetici della Comunità tutta, capoluogo e contrade di Pettorano uniti". In particolare il comitato teme che, con l'apertura della nuova via, la bella piazzetta del castello si trasformi in un triste parcheggio. L'Amministrazione comunale ha garantito che questo non accadrà perché lo scopo del recupero è essenzialmente quello di rendere più bello e fruibile quel luogo ed anche le altre piazze comprese nel progetto. Per far ciò verranno installati appositi divieti e restrizioni; poi chiaramente molto è anche affidato alla civiltà ed all'educazione dei cittadini e dei villeggianti.